

# Compactadores de Pneus

CP224 / CP224W / CP274

**DYNAPAC**

Part of the Atlas Copco Group



# O Toque Dynapac

Dynapac apresenta sua nova linha de compactadores de pneus. Estas máquinas incorporam inúmeros recursos promoverão aumento de eficiência, da facilidade de manutenção, do conforto do operador e do resultado final. O design avançado da cabina oferece excelente ambiente de trabalho para o operador, e o sistema de freios de duplo circuito é outro recurso exclusivo Dynapac que oferece segurança inigualável.

O novo design, o extraordinário desempenho e, também, a nova apresentação de cores Dynapac são características que certamente farão você optar pela nova linha de compactadores de pneus para a sua nova obra de compactação.

## ► Pura perfeição

Um resultado final perfeito depende do desempenho do rolo e das habilidades do operador. Nos novos rolos Dynapac, o operador pode tirar vantagens de um ambiente amigável e confortável de operação. A cabine assimétrica espaçosa pode ser equipada com sistema de ar condicionado (ACC).

O posto do operador, com assento giratório e deslizante e módulo de direção ajustável, proporciona ótima visibilidade. O display de visualização indica em sua tela LCD todas as informações necessárias de maneira clara e simples. O sensor de temperatura e o exclusivo analisador de compactação DCA-A monitoram totalmente o trabalho. E você tem ainda a opção de ajustar a pressão dos pneus durante a compactação.

## ► Uma máquina para cada necessidade

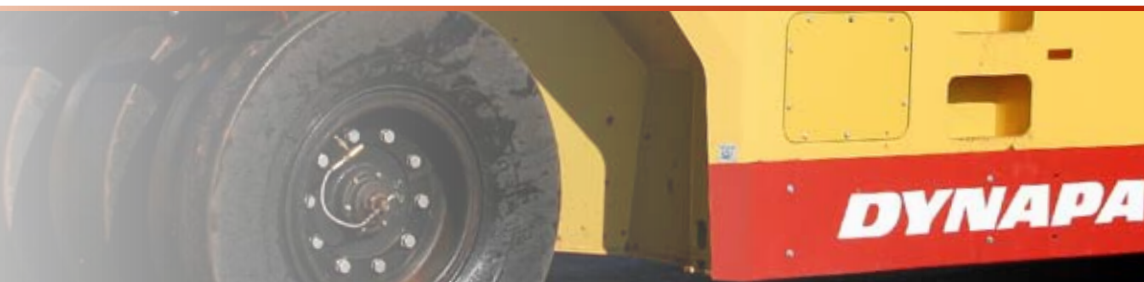
Os novos rolos estão disponíveis em três modelos, com larguras de compactação de 1.800 a 2.300 mm, com pesos operacionais lastreados de até 27.000 kg. São máquinas ideais para uma ampla gama de aplicações com resultados finais de alta qualidade. O sistema de tração totalmente hidrostático aumenta a confiabilidade e o desempenho, e reduz os custos de manutenção.

## ► Modelos modulares modernos

Como acontece em todos os rolos Dynapac, esses novos modelos são construídos sobre um conceito modular que simplifica o serviço e os procedimentos de reparo substancialmente. Já que o conceito modular inclui o uso de componentes comuns para vários modelos, a disponibilidade de peças de reposição é mais fácil de administrar, permitindo um serviço mais rápido aos usuários finais.



► O CP224 e CP274 não são apenas escolhas excelentes para acabamento e selamento do asfalto. A compactação do solo também é realizada com perfeição.



**Um sistema que permite a realização de um trabalho perfeito**

## Compactação monitorada

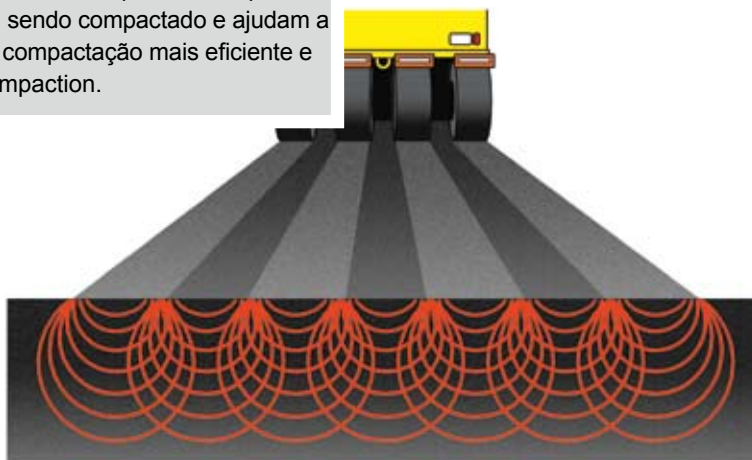
### ► Analisador de Compactação Dynapac - para compactação estática

A compactação é um trabalho de precisão. Para atingir a densidade correta e obter a textura desejada, vários parâmetros devem ser monitorados. A utilização do analisador de compactação Dynapac torna essa delicada tarefa muito mais fácil. A visualização gráfica, em tempo real, da temperatura e do número de passadas, mais o apoio do sistema GPS, auxiliam você a realizar um trabalho de classe mundial.

Além disso, o DCA-A fornece estatísticas completas, documentação e dados para análise da qualidade. O padrão de rolagem pode ser reproduzido e os resultados impressos em papel ou em arquivo PDF. Esses benefícios melhoram a qualidade e a confiabilidade. O DCA-A Dynapac é uma ferramenta que elimina as conjecturas no processo de compactação.

#### ► Sobreposição e pressão de contato

As áreas previamente compactadas suportam o solo que está sendo compactado e ajudam a conseguir uma compactação mais eficiente e homogênea.



*A contagem de passadas e a temperatura do asfalto são mostradas em tempo real na tela do operador – proporcionando informação vital para o sucesso da obra de compactação.*

### ► Análise de compactação

Temperatura – primeira e última passada.

Número de passadas em cada posição, dentro e fora da gama de temperatura.

Reprodução do padrão de rolagem.

Estatísticas completas.

Imprimir em papel ou exportar para PDF

### ► Documentação da Compactação

Número de passadas

Temperatura da superfície (temperatura no núcleo)

Indicação gráfica da temperatura e do número de passadas

Material de apoio para a análise da qualidade.

Suporte para a melhoria contínua do processo de pavimentação, padrões de rolagem e resultados de compactação em geral

# Sempre exija o melhor

## Performance

Um compactador de pneus é uma máquina especializada – com uma grande gama de aplicações. Acabamento e selamento do asfalto são algumas dessas aplicações, mas a compactação de solos também pode ser realizada com qualidade superior. Uma característica significativa é o procedimento de partida-parada quando a direção de operação é mudada. Os pneus de banda larga (wide base), a regulagem de pressão dos pneus em serviço (air-on-the-run) e os aspersores dianteiros e traseiros auxiliam no aumento da qualidade do resultado final.

## Segurança

O sistema de freios possui dois circuitos separados que garantem a frenagem total, mesmo se uma das mangueiras ou um dos circuitos esteja danificado.

Visibilidade e manobrabilidade são características essenciais de segurança. O design avançado da cabine e o ROPS de 4 colunas minimizam a obstrução do campo de visão do operador. A direção precisa e o eficiente sistema de freios mantêm continuamente o operador no controle da máquina.

## Ergonomia

Em uma máquina Dynapac, o assento, o volante, o painel e os controles são construídos como uma unidade integrada e são facilmente ajustados conforme as preferências do operador. O posto de operação pode girar e deslizar para permitir a melhor visibilidade e a melhor condição de trabalho. Além disso, uma ampla gama de opcionais, que inclui ar condicionado e informações de falhas em uma tela LCD, permite a obtenção de alta produtividade dos rolos na obra.

## Preocupação com o meio ambiente

Todas as máquinas Dynapac são construídas com o foco na redução ambiental. A configuração dos motores é otimizada para redução do consumo de combustível e emissões. Motores em conformidade com o Estágio 3A equipam as máquinas como componente standard. Nas máquinas Dynapac pode ser utilizado óleo do tipo biodegradável, e os líquidos do motor e o óleo hidráulico são facilmente trocados, sem o risco de derramamento. Para redução de ruído, os ventiladores são controlados por termostatos, fator responsável pelo surpreendente baixo nível de emissão sonora.





► **Serviço – facilidade total**

Os pontos de serviço diário são poucos e simples. As tampas de enchimento e os filtros são facilmente acessíveis.



**Manutenção**

Os poucos pontos de serviço, o amplo capô do motor e as tampas de enchimento de fácil acesso tornam a rotina de serviço simples e rápida. E, para facilitar ainda mais, toda informação de manutenção é mostrada em uma tela LCD no painel de comando. Vários modelos Dynapac utilizam muitos componentes e sub-sistemas comuns. O sistema modular permite redução de custos – na manutenção, na administração de peças e no treinamento de assistentes técnicos.



► **Conforto - uma preocupação constante**

A plataforma de operação é projetada para oferecer total conforto e segurança ao operador. O posto de operação pode girar e deslizar para proporcionar a melhor visibilidade e a melhor condição de trabalho possível.

O DCA-A Dynapac proporciona controle total da análise da compactação.

Cabine assimétrica e ROPS com vasta gama de equipamentos opcionais.

Sistema de freios de circuito duplo para total segurança e confiabilidade.

Escolha de duas velocidades de transporte

Bomba de reserva opcional para o sistema de aspersão.

O design modular facilita a manutenção.

Sistema air-on-the-run, opcional, para ajuste da pressão dos pneus em serviço.

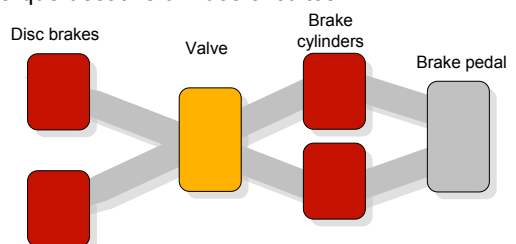
### CP224W: pneus de banda larga

Os pneus de banda larga (wide base) causam menor movimento lateral das partículas do que os pneus normais.



### Sistema de freios de duplo circuito

O sistema de freios tem dois circuitos separados. Isto significa que a capacidade de frenagem total é mantida mesmo se uma mangueira danificada ou qualquer outra falha que desative um dos circuitos.





*Posto de operação deslizante e giratório melhora a visibilidade e o conforto.*

*Motor standard conforme Estágio 3A para todos os mercados.*

*Os novos rolos CP224/274 têm menos de três metros de altura com Cabine ou ROPS. Isso facilita o transporte das máquinas.*

*Fácil e rápida drenagem da água de lastro aumenta a produtividade.*

*Sistema elétrico de 24 volts aumenta a capacidade de partida e a durabilidade geral.*

*Lastros de aço, opcional, podem ser montados em caixas separadas sob o chassi.*

*Tração totalmente hidrostática reduz os custos de manutenção.*

### **Inigualável conforto do operador**



Em uma máquina Dynapac, o operador tem a vantagem de dirigir em um ambiente amigável e altamente ergonômico. A espaçosa cabine assimétrica pode ser equipada com sistema de ar condicionado.



### **Balanceamento total**

Para atingir a pressão ideal sobre o material, nos pneus traseiros e dianteiros, o lastro é distribuído uniformemente, seja ele de água, de areia ou de aço.

# Personalize Seu Dynapac

## Equipamentos Standard

- Alarme de ré
- Chave da bateria
- Escolha de 2 velocidades de transporte
- Documentação (manuais), um conjunto
- Drenagem para água de lastro.
- Parada de emergência
- Indicador da temperatura do motor
- Indicador do nível de combustível.
- Buzina
- Horímetro
- Indicador da temperatura do fluido hidráulico
- Pontos de verificação hidráulica
- 2 motores hidrostáticos de tração
- Sistema Interloc
- Chave mestra e partida
- Pontos de içamento
- Freio de estacionamento
- Sistema de freios de duplo circuito
- Posto do operador deslizante e giratório
- Luzes de trabalho, frente/ré
- Velocímetro
- Display de Tacômetro
- Volante ajustável
- Pontos de ancoragem
- Display do medidor de voltagem
- Atenção - Filtro de ar
- Atenção - Freio
- Atenção - Filtro de óleo hidráulico entupido
- Atenção - Temperatura do motor
- Atenção - Pressão do óleo do motor
- Atenção - Temperatura do fluido hidráulico
- Atenção - Carga baixa
- Atenção - Baixo nível de combustível
- 2 freios a disco, para freio de estacionamento e freio de serviço dinâmico

## Equipamentos Opcionais

- Air on the run
- Medidor de temperatura do asfalto
- AWC (Controle Automático de Água)
- Fluido hidráulico biodegradável
- Cabine assimétrica, ROPS
- Capota
- Raspador de fibra de côco
- Analizador de Compactação - Dynapac DCA-A
- Cortador de Borda
- Extintor de incêndio
- Caixa de primeiros socorros
- Manta de aquecimento dos pneus
- Luzes, direção à direita
- Luzes, direção à esquerda
- Luzes, de trabalho, frente/ré para cabine / ROPS / capota (Hélio ou Xenon)
- Luzes, placa de licença
- Suporte de caixa de lanche
- Pneus Michelin
- Espelhos de processo
- Espelhos retrovisores, externo
- ROPS, 4 colunas, com teto / cinto de segurança
- Luz giratória
- Assento de luxo para plataforma e cabine
- Sinalização de veículo lento
- Sistema de aspersão e raspadores
- Bomba de reserva para aspersão
- Temporizador de aspersão
- Lastro de aço
- Jogo de ferramentas
- Olhais de reboque, diant./trás.
- Proteção contra vandalismo para o painel de instrumentos (exceto máq. com cabine)
- Indicador de nível de água.
- Tampas do tanque de água com chave.
- Cinto de segurança de 3 pol



## Equipamentos standard para cabine

- Sistema de filtragem de ar
- Ventilador, ar fresco (3 velocidades)
- Luz interior
- Espelho retrovisor, interno
- Cinto de segurança
- Vidros de segurança, matizados
- Janelas laterais, com abertura
- Aquecedor
- Limpador de parabrisas com lavador, diant./trás

## Equipamentos opcionais para cabine

- Ar condicionado (AC), função básica de refrigeração
- Ar Condicionado (ACC), controle de clima automático
- Rádio e tocador de CD
- Espelhos retrovisores, externos
- Assento de luxo para cabine

## Cuide de seu equipamento

- Kit de Serviço, 50h
- Kit de Serviço, 250/750h
- Kit de Serviço, 500h
- Kit de Serviço, 1000h

Equipamentos standard/opcional podem variar para diferentes máquinas e mercados

Acesse seu distribuidor local em [www.dynapac.com](http://www.dynapac.com)

# DYNAPAC

Part of the Atlas Copco Group

Dynapac Compaction Equipment AB, Box 504, SE-371 23 Karlskrona, Sweden. Tel: +46 455 30 60 00, Fax: +46 455 30 60 30

A Dynapac reserva-se o direito de alterar especificações sem prévio aviso. Fotos e ilustrações deste folheto podem conter itens opcionais. As informações contidas neste folheto se referem somente a uma descrição geral, não contém nenhum tipo de garantia.